

dne **27. 6. 2024** od **7:30** do **17:00** hodin

Plánovaná odstávka zahrnuje tyto lokality:**Květná (okres Svitavy)**

č. p. 1, 5, 6, 8, 9, 10, 20, 21, 22, 26, 28, 29, 31-42, 45, 46, 47, 49, 53, 54, 56, 59, 60, 63, 64, 65, 67, 70, 72, 73, 74, 76, 77, 81, 84, 85, 86, 88, 89, 91, 92, 93, 97, 99-103, 105-109, 111, 113, 115, 117, 122-142, 170

č. ev. 1

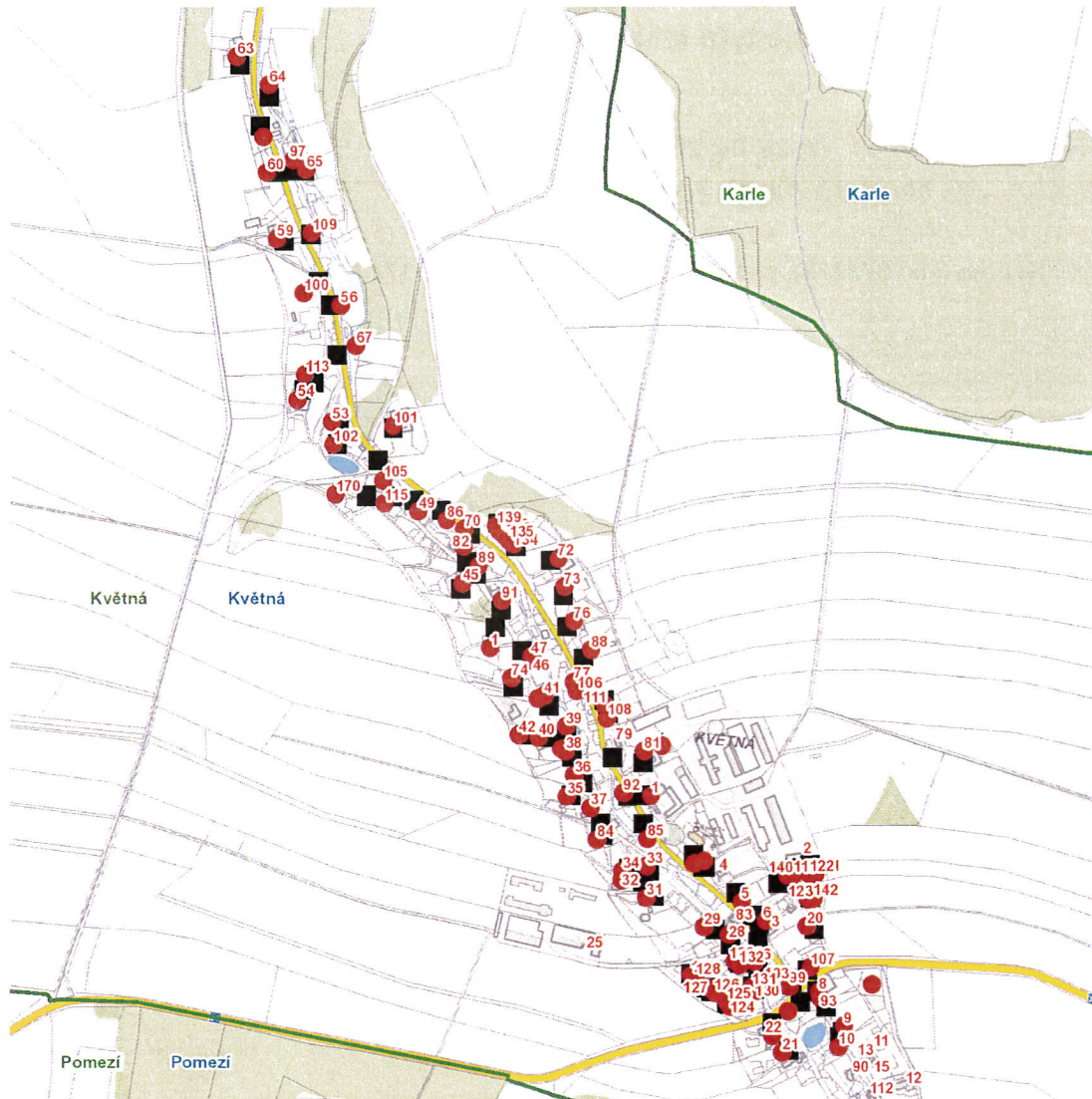
kat. území **Květná** (kód **678279**): **parcelní č.** ST.176, 88, 127/1, 174, 224, 263/1, 1098/6, 1190/1, 1398, 2224

UPOZORNĚNÍ

Dotčené zařízení distribuční soustavy je nutné i v době odstávky považovat za zařízení pod napětím, a proto vás žádáme o dodržení všech zásad bezpečnosti a provedení opatření potřebných k zamezení případných škod na zdraví a majetku. | Provozovatelé výroben elektřiny jsou povinni zajistit přerušeni dodávky elektřiny z výroby do vypnutého úseku distribuční soustavy.

NEJDE VÁM ELEKTŘINA...

TIP: Registrujte se zdarma na www.cezdistribuce.cz/sluzba a informace o odstávkách elektřiny budete dostávat e-mailem nebo SMS. U poruch zasíláme SMS s předpokládanou dobou obnovení dodávek. | Aktuální stav dodávek elektřiny na konkrétní adrese zjistíte snadno, rychle a bez registrace na portále **Bez Šťávy** (www.bezstavy.cz).

dne 27. 6. 2024 od 7:30 do 17:00 hodin

Orientační mapový podklad odstávkou dotčených lokalit

VYSVĚTLIVKY

- – adresy dotčené odstávkou elektřiny
- – místa připojení k elektrické síti dotčená odstávkou

INFORMACE ZASLÁNA

IDDS: fubbq7k (Obec Květná)